

▶ Webinar

Power Plant Controller (PPC)
Aspectos Técnicos e Econômicos em
Usinas Fotovoltaicas Centralizadas

10/06/2021



ccee

Câmara de Comercialização
de Energia Elétrica

 Estrutura de Governança do Setor Elétrico Brasileiro

 Sistema de Medição para Faturamento - SMF

 Operações no Mercado

 Conclusão



Principais atribuições

Criada em 1999, a CCEE é a operadora do mercado brasileiro de energia elétrica;

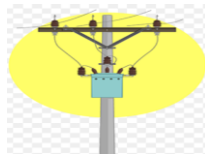
Instituição privada e sem fins lucrativos, tem como associadas todas empresas que atuam na comercialização de energia no Brasil.



Medição



- Controle dos processos diários de coleta automática dos dados de medição;



- Apuração das demandas - Operador Nacional do Sistema Elétrico – ONS ou Distribuidora;



- Empreendedor é responsável pela implantação, manutenção e operação dos sistemas de medição.



Requisitos técnicos: Submódulo 2.14 - Requisitos mínimos para o Sistema de Medição para Faturamento

Nota: Para conexões com a distribuição deve ser observado o disposto nos Procedimentos de Distribuição de Energia Elétrica no Sistema Elétrico Nacional – PRODIST - Módulo 5 – Sistemas de Medição.



➤ Medidores:

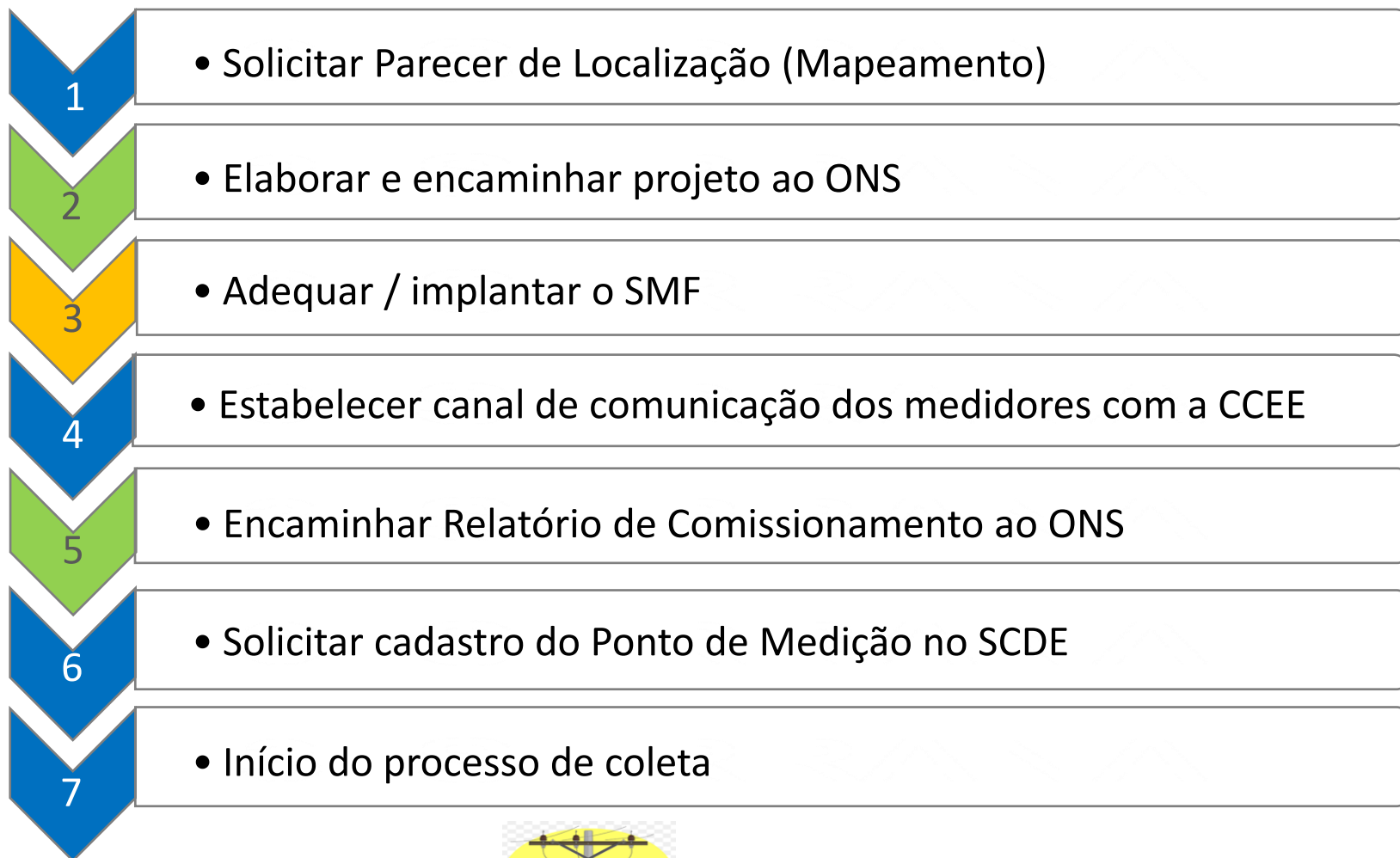
- Medição em 4 quadrantes (energia ativa e reativa - dois sentidos de fluxo de energia), tensão e corrente;
- Classe D: 0,2;
- Comunicação.



➤ Classe de exatidão dos Transformadores de Instrumentos:

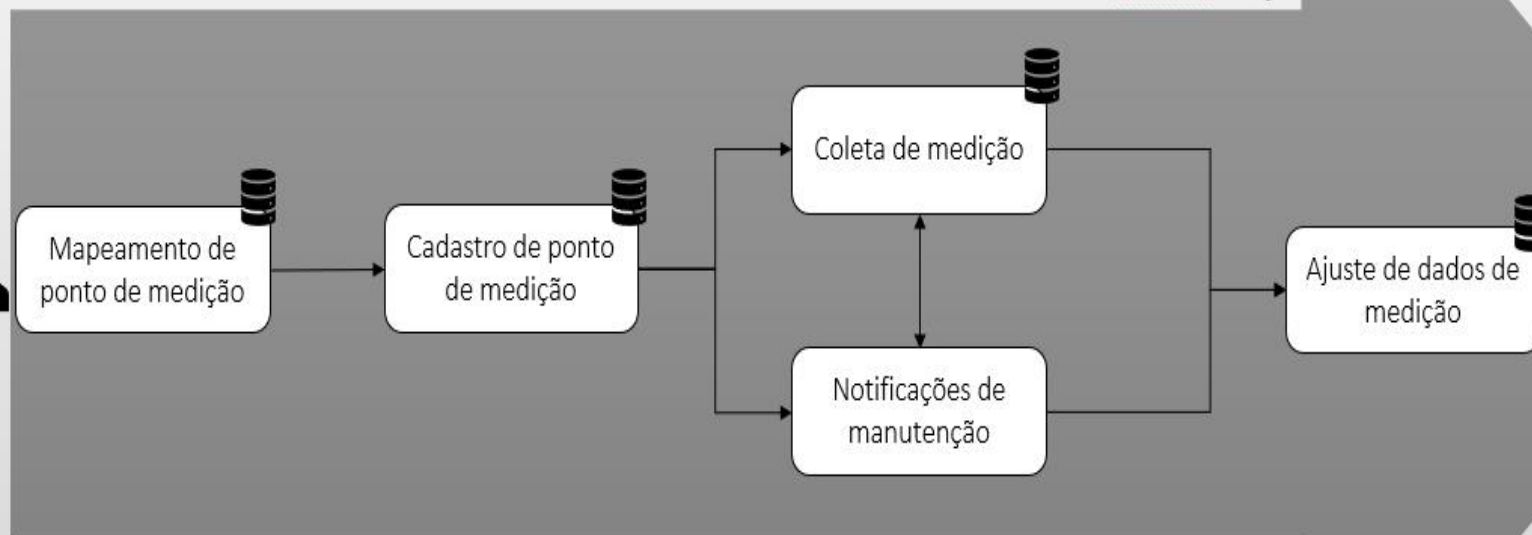
- TCs e TPs = 0,3;
- Serviço auxiliar = 0,6.

ETAPAS



Gestão da medição

Contabilização e liquidação - [CliqCCEE](#)



Envio ONS – Acordo Operacional

- Dados cadastrais de pontos de medição
- Dados coletados de energia dos pontos de medição
- Dados ajustados de energia dos pontos de medição



Acesso ANEEL





- Consultas ao SCDE



Produto



Após o ajuste de dados de medição, os dados são liberados para fins de Contabilização e Liquidação – [CliqCCEE](#), mensalmente.

-  Importante realizar a gestão diária dos dados de medição;
-  O monitoramento pode ser realizado mediante extração de relatórios;
-  Eventuais ultrapassagens podem causar impactos na contabilização;
-  Sinergia entre os aspectos operativos, de controle e faturamento.

▶ **Obrigado!**

DALMIR CAPETTA